

Inventaire des Characées du lac du Der

Description / Contexte :

Les algues de la famille des Characées structurent des herbiers aquatiques denses caractéristiques de différents habitats naturels, reconnus d'intérêt communautaire au titre de la Directive « Habitats ». Le niveau de connaissance global de ces plantes est encore très insuffisant dans la région, en raison des difficultés d'accès et d'identification.

Pourtant, ces espèces hautement spécialisées peuvent jouer un rôle de bioindicateur des conditions environnementales, utile notamment dans l'évaluation de la qualité écologique et physico-chimique des eaux de surface.

Un programme d'étude pluriannuel des Characées a été initié en 2015, afin d'améliorer la connaissance des espèces et de leur répartition, en relation avec l'étude de différents paramètres stationnels.

Mise en œuvre de l'opération :

Des inventaires ont été conduits sur 3 jours durant l'été sur le lac-réservoir du Der, selon un plan d'échantillonnage défini de manière à prospecter tous types de conditions écologiques : profondeur de la lame d'eau, substrat, fonctionnement hydrologique, orientation, géomorphologie, perturbations anthropogènes.

Les plantes collectées ont été conservées au frais puis déterminées le lendemain à la loupe binoculaire à l'aide des ouvrages de référence.

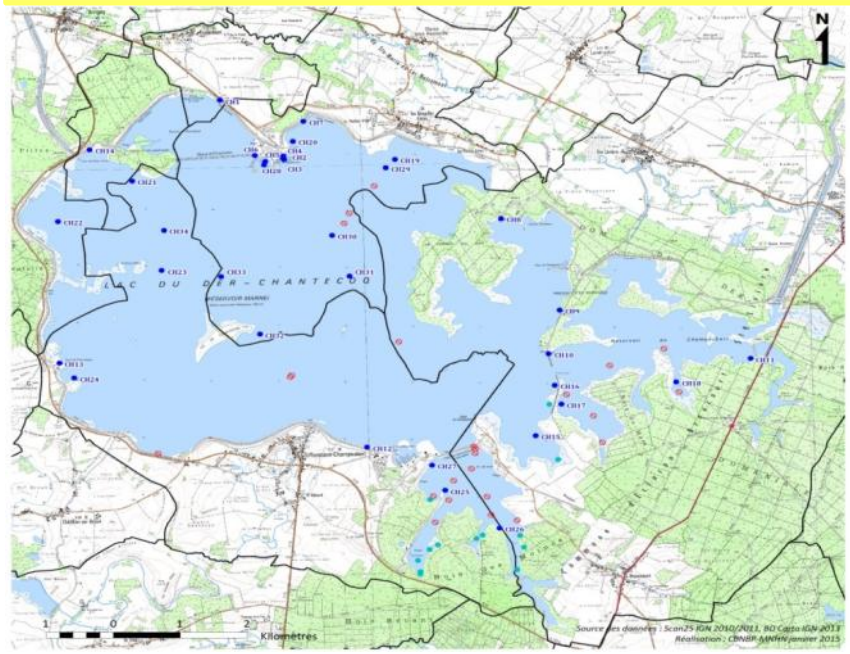
Au niveau des stations de Characées collectées, l'équipe technique (Laboratoire) de l'EPTB a réalisé des mesures physico-chimiques sur des prélèvements d'eau de manière à tester la corrélation entre l'installation des espèces et diverses variables (O₂, CO₂, DBO, N, P, MES, turbidité, température ...). A terme, l'analyse d'un grand jeu de données permettra de mettre en évidence les affinités écologiques de chaque espèce.

Ce programme sera reconduit sur les autres lacs-réservoirs de Champagne (Orient, Temple, Amance) et leurs annexes.

Outils : moyens techniques de l'EPTB
(embarcation, sonde), grappin

Coût : 3 000 €

Localisation :



**Localisation des
prélèvements**
Lac du Der - 2014

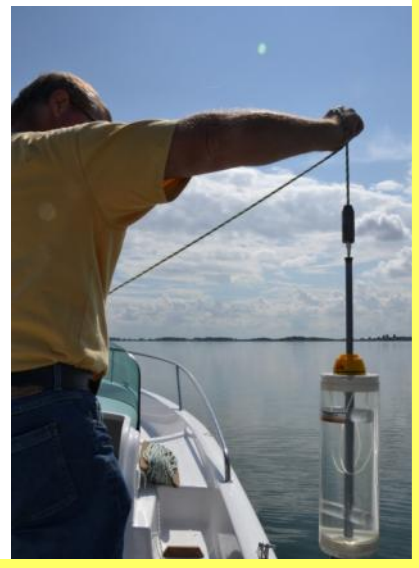
Récoltes :

- Characées
- Plantes aquatiques vasculaires
- Prélèvement infrastucture

Autres informations

- Limites communales

Illustration



Prélèvements de Characées et d'échantillons d'eau qui seront analysés en laboratoire