

- Animation pédagogique :**
- La haie champêtre
  - La mare un milieu complexe et vivant

06 Décembre 2022



# La haie, une ressource inestimable

## Qu'est-ce qu'une haie champêtre ?

Une haie champêtre est une haie composée de plusieurs essences d'arbres et d'arbustes disposés en strates différenciées.

## Pourquoi une haie ?

### Rôle agronomique :

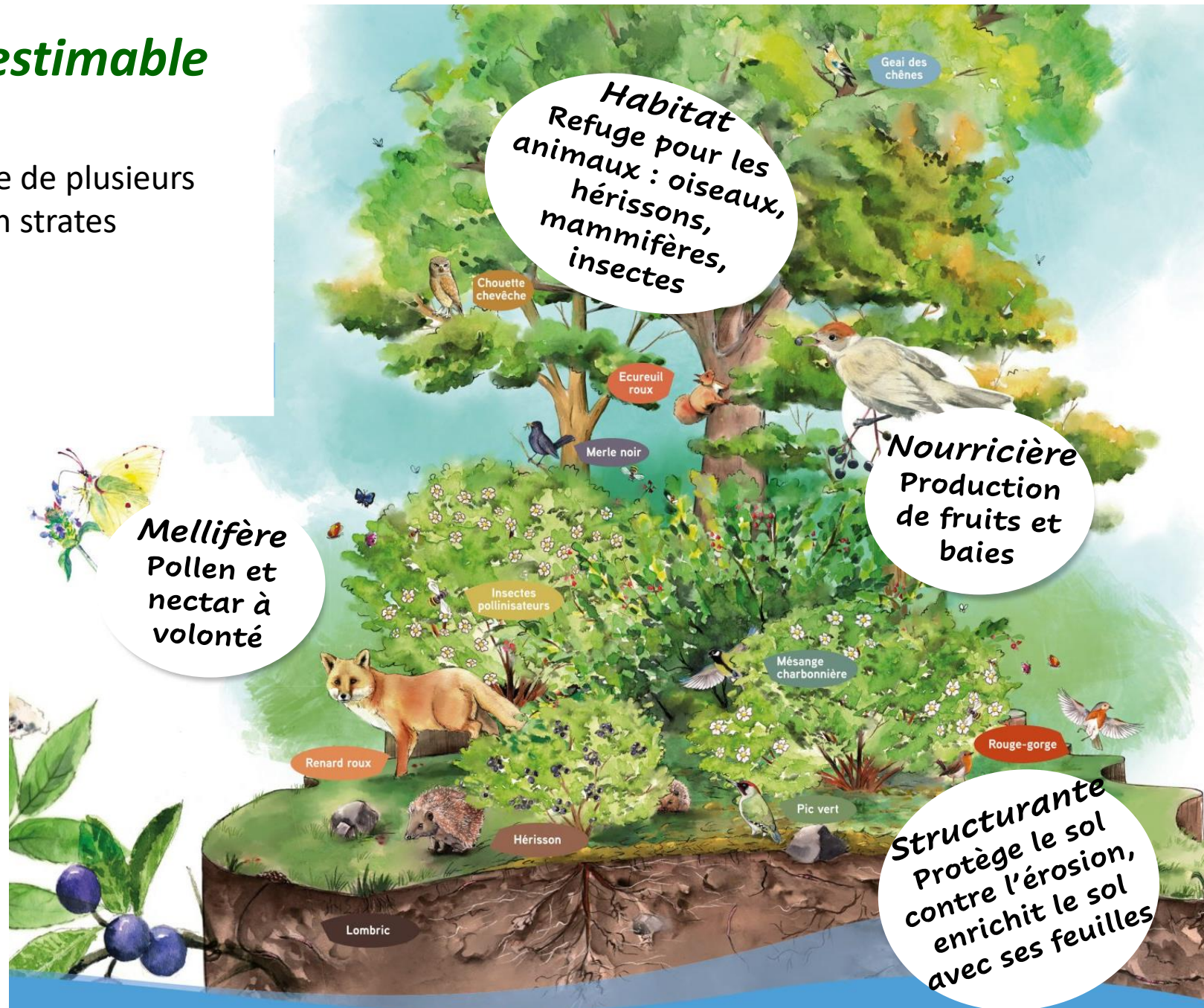
- Protection des troupeau (ombrage) et des cultures (limite le vent, améliore la qualité du sol)
- Effet brise vent
- Refuge pour les insectes pollinisateurs

### Rôle social :

- Amélioration du cadre de vie
- Éléments du paysage
- Activités de loisirs

### Rôle de production :

- Bois de chauffage
- Bois d'œuvre
- Fruits



# La haie à petit fruits



Ronces et petits  
fruits :  
Groseiller,  
Cassissier, Rosier

Arbustes :  
Prunelier,  
Aubépine, Sureau,  
Viorne, Fusain



Fruits à coques :  
Noisetier



# La mare : un milieu complexe et vivant

## Qu'est-ce qu'une mare ?

Une mare est une étendue d'eau plus ou moins profonde et stagnante.

## Quelle est le rôle d'une mare ?

- **Rôle hydrologique** : elle participe à la régulation des eaux en les stockant
- **Rôle biogéochimique** : elle permet d'épurer les eaux grâce à la filtration par les plantes
- **Rôle écologique** : c'est un lieu de vie, de reproduction, d'alimentation ou de chasse pour de nombreuses espèces



Bruant des roseaux



Murin de Daubenton



Leste brun



Triton crêté



Couleuvre à collier

# La mare : un milieu complexe et vivant

## Evolution d'une mare sans gestion

1. **Formation** : dépression naturelle ou creusée par l'homme
2. **Développement** : colonisation progressive par la faune et la flore
3. **Atterrissement** : comblement par la vase et envahissement de végétaux



**La gestion est essentielle pour maintenir une mare ouverte, avec autant de diversité de plantes et d'animaux !**

